



EQUIPOS PARA **CONSTRUCCIÓN**

Maquinaria Liviana y Herramienta Menor



Mira nuestros videos



MEZCLADORA DEPER 150 LT



CARACTERÍSTICAS

COMPACT 150

Motor	WEG, eléctrico
Capacidad del tambor	150 Lt
Capacidad de mezcla	130 Lt
Velocidad de rotación del tambor	29 RPM
Potencia de motor	0,5 hp - 1140 RPM
Peso	48 Kg.

La línea de concretadoras COMPACT Argentinas, son ideales para soluciones inmediatas de mezclado, prácticas y eficientes. Incluyen perilla de ajuste de correa, tapa protectora de motor, boca de tambor reforzada y doble aislación eléctrica de motor, según normas CE.



CARACTERÍSTICAS

1/2 BULTO

1 BULTO

1,5 BULTO

2 BULTOS

Lámina trabajo pesado	Calibre 12 contorno y 1/8" base	Calibre 3/16" y 1/8"	Calibre 3/16" y 1/8"	Calibre 3/16" y 1/8"
Corona diente interno	en Hierro	en Hierro	en Hierro	en Hierro
Cremallera	Completa Intercambiable	Completa Intercambiable	Completa Intercambiable	Completa Intercambiable
Capacidad de Mezcla	110 lt	180 lt	400 lt	390 lt
Producción Hora	0,75 A 1 M ³ O 3,5 a 4,5 bultos	1,5 A 2 M ³ O 7,5 a 9 bultos	2,5 A 3 M ³ O 13 a 15 bultos	3 A 4 M ³ O 15 a 18 bultos
Dimensiones	La 153 x An 87 x Al 129	La 179 x An 139 x Al 100	La 199 x An 149 x Al 112	La 200 x An 167 x Al 115
Peso sin Motor	115 Kg.	190 Kg.	270 Kg.	340 Kg.



FICHA TÉCNICA

Referencia	AME1600
Carcasa	Poliamida
Potencia del motor	2,5 HP (20 Amperios)
Revoluciones por minuto	12.000
Resistencia a golpes	Media
Peso	6,1 Kg
Trabajo continuo	8 Horas
Acople del motor eje	Rápido - PIN



FICHA TÉCNICA

Referencia	GVC 22 EX
Carcasa	Poliamida - Aluminio Fundido
Potencia del motor	3 HP (20 Amperios)
Revoluciones por minuto	15.000 RPM
Resistencia a golpes	Media
Peso	4 Kg
Trabajo continuo	8 Horas
Acople del motor eje	Rápido - PIN



FICHA TÉCNICA

Referencia	903
Carcasa	Poliamida - Aluminio Fundido
Potencia del motor	2,5 HP (15 Amperios)
Revoluciones por minuto	18.000
Resistencia a golpes	Alta
Peso	5,5 Kg
Trabajo continuo	8 Horas
Acople del motor eje	Roscado



FICHA TÉCNICA

Referencia	Enar Dingo
Carcasa	Poliamida
Potencia del motor	3 HP (20 Amperios)
Revoluciones por minuto	18.000
Resistencia a golpes	Alta
Peso	5,4 Kg
Trabajo continuo	8 Horas
Acople del motor eje	Roscado



FICHA TÉCNICA

Referencia	DCH500
Carcasa	Poliamida - Aluminio Fundido
Potencia del motor	3 HP (20 Amperios)
Revoluciones por minuto	20.000
Resistencia a golpes	Alta
Peso	5,9 Kg
Trabajo continuo	8 Horas
Acople del motor eje	Rápido - PIN



FICHA TÉCNICA

Referencia	MVE2501
Carcasa	Plástica -Poliamida
Potencia del motor	2,3 HP (13 Amperios)
Revoluciones por minuto	17.500
Resistencia a golpes	Media
Peso	5,5 Kg
Trabajo continuo	8 Horas
Acople del motor eje	Roscado



FICHA TÉCNICA

Referencia	EVW23
Carcasa	Poliamida
Potencia del motor	2,5 HP (15 Amperios)
Revoluciones por minuto	18.000
Resistencia a golpes	Media
Peso	5,4 Kg
Trabajo continuo	4 Horas
Acople del motor eje	Rápido - PIN



FICHA TÉCNICA

Referencia	GWS22 180
Carcasa	Plástica - Aluminio Fundido
Potencia del motor	2,8 HP (16 Amperios)
Revoluciones por minuto	8.500
Resistencia a golpes	Alta
Peso	5 Kg (sin Eje)
Trabajo continuo	8 Horas
Acople del motor eje	Campana Roscada Eje

VIBRADOR ESPALDA 2 TIEMPOS



FICHA TÉCNICA

Motor	Mitsubishi 2T 43cc
Arnés	Alta Protección
Potencia de motor	2,6 HP (15 Amperios)
Combustible	gasolina + aceite 2T 25:1
Revoluciones x min	7.500
Diámetro cabezotes	45 mm
Frecuencia VPM	hasta 11.000
Longitud eje flexible	De 2,5 mt
Sistema	Excéntrico
Peso	16 kg

VIBRADOR COMBUSTIÓN



FICHA TÉCNICA

Motor a Gasolina	5.5 HP - 6.5 HP
Motor Diésel	4,7 HP
Base de Hierro	Giratoria 360°
Diámetro Cabezotes	25 mm a 45 mm
Longitud Eje Flex	3 a 6 metros
Sistema	Excéntrico
Revoluciones por minuto	12.000 rpm
Frecuencia VPM	Hasta 12.000
Peso del Equipo	25 Kg
Trabajo Continuo	8 Horas

Base fabricación nacional robusta para trabajo pesado. Soporte de base giro 360 grados para una fácil operación en obra. Multiplicador en aluminio fundido el cual incrementa las revoluciones del motor al eje y cabeza para garantizar las revoluciones necesarias para el vibrado correcto del concreto.

VIBRADOR EJE NEUMÁTICO



FICHA TÉCNICA

Referencia	PFVAP60
Ø Diámetro de la aguja	60 mm
Longitud de aguja	280 mm
Ø Diámetro de acción	87 cm
Longitud de manguera	2 mt
Fuerza centrífuga	600 Kg
Acople	Roscado
Peso	7.5 Kg

EJE CABEZOTE



EJE 3/4 M

Cabeza 25 mm	Cabeza 38 mm	Cabeza 45 mm
EF4 - 25	EF4 - 38	EF4 - 45

EJE 6 M

Cabeza 25 mm	Cabeza 38 mm	Cabeza 45 mm
EF6 - 25	EF6 - 38	EF6 - 45

HONDA



HONDA GX100 - 3 HP

FICHA TÉCNICA

Potencia	3 HP
Motor	Honda GX100
Masa operacional	68 Kg.
Fuerza de impacto	1325 Kg
Golpes por minuto	660 - 700
Capacidad del tanque	3,0 Litros
Tamaño de zapata	33 cm x 28,5 cm
Dimensiones (cm)	43 La x 76 An x 102 Al

HONDA



HONDA GXR120 - 4 HP

FICHA TÉCNICA

Potencia	4 HP
Motor	Honda GXR120
Masa operacional	75 Kg.
Fuerza de impacto	1400 Kg
Golpes por minuto	660 - 700
Capacidad del tanque	3,0 Litros
Tamaño de zapata	33 cm x 28,5 cm
Dimensiones (cm)	43 La x 76 An x 102 Al



ROCKER- 4 HP

FICHA TÉCNICA

Potencia	4 HP
Motor	Rocker / Gasolina
Masa operacional	70 Kg
Fuerza de impacto	1400 Kg
Golpes por minuto	660 - 700
Capacidad del tanque	3 Litros
Tamaño de zapata	33 cm x 28 cm
Dimensiones (cm)	43 La x 76 An x 102 Al



DIÉSEL- 4.2 HP

FICHA TÉCNICA

Potencia	4,2 HP
Motor	Diésel MD48
Masa operacional	85 Kg
Fuerza de impacto	1500 Kg
Golpes por minuto	660 - 700
Capacidad del tanque	3 Litros
Tamaño de zapata	33 cm x 28,5 cm
Dimensiones (cm)	43 La x 76 An x 102 Al



HUSQVARNA LT6005 - 4HP

FICHA TÉCNICA

Potencia	4 HP
Motor	Honda GXR120
Masa operacional	68 Kg
Fuerza de impacto	1350 Kg
Golpes por minuto	720
Capacidad del tanque	3 lt
Tamaño de zapata	33 cm x 28 cm
Dimensiones (cm)	43 La x 76 An x 102 Al



HUSQVARNA LT8005 - 4HP

FICHA TÉCNICA

Potencia	4 HP
Motor	Diésel Hatz Alemán
Masa operacional	110 Kg
Fuerza de impacto	1500 Kg
Golpes por minuto	720
Capacidad del tanque	3 lt
Tamaño de zapata	33 cm x 28 cm
Dimensiones (cm)	43 La x 76 An x 102 Al

REPUESTOS PARA APISONADOR



MOTOR DIÉSEL



MOTOR GASOLINA



ZAPATA APISONADOR



FUELLE APISONADOR
Ø INTERNO 6.7"



FUELLE APISONADOR
Ø INTERNO 5.5"



EMBRAGUE APISONADOR
DIÉSEL Y GASOLINA



TANQUE DE COMBUSTIBLE
3 Y 3.8 LT



TAPA FRONTAL



AMORTIGUADOR LATERAL



IMPORTADA P90 53 X 50

FICHA TÉCNICA

Masa operacional	85 Kg
Frecuencia Vmp	5500
Fuerza centrífuga	1326 Kg
Profundidad de compactación	30 cm
Desplazamiento	40 cm/s
Eficiencia	660 M ² /h
Tamaño de placa (cm)	50 An x 53 La
Dimensiones (cm)	110 Al x 83 An x 50 La



NACIONAL P100 50 X 70

FICHA TÉCNICA

Lámina de trabajo pesado	Calibre Hr de 1/2"
Fuerza de compactación	hasta 360 Kg
Peso seco	100 Kg
Eficiencia	Hasta 500 m ² /h
Medidad de placa	50 cm x 70 cm
Ruedas	para transporte
Profundidad de compactación	50 cm
Unidad excéntrica	Rodamientos de alta velocidad

CORTADORAS DE PISO



IMPORTADA 18" TF450 - 4

FICHA TÉCNICA

Motor	Gasolina 13 HP - Diésel 7 HP
Revoluciones por minuto	3600
Tanque de agua	27 Lt
Dimensiones (cm)	130 La x 63 An x 99 Al
Profundidad de corte	Hasta 17 cm
Peso del equipo	105 Kg
Diametro disco	Hasta 18"
Incluye botón parada de emergencia	
Disco para corte (no incluido)	



NACIONAL 20" C20N

FICHA TÉCNICA

Motor	Gasolina 13 HP - Diésel 10 HP
Revoluciones por minuto	3600
Tanque de agua	40 Lt
Profundidad de corte (max cm)	Hasta 19 cm
Dimensiones (cm)	145 La x 82 An x 50 Al
Peso del equipo	135 Kg
Diametro disco	Hasta 20"
Estructura robusta en Hierro	
Disco para corte (no incluido)	



NACIONAL

FICHA TÉCNICA

Bandeja para trabajo	1 Metro
Capacidad de disco	10" - 16"
Profundidad de corte	Hasta 11 cm
Carro deslizable	Lámina de 1/8"
Estructura del equipo	U de 3"
Peso	120 kg
Dimensiones (cm)	100 La x 57 An x 133 Al



IMPORTADA

FICHA TÉCNICA

Bandeja para trabajo	93 cm
Capacidad de disco	10" - 14"
Profundidad de corte	Hasta 11 cm
Carro deslizable	Lámina de 1/8"
Estructura del equipo	Trabajo pesado
Peso aproximado	120 Kg
Dimensiones (cm)	93 La x 45 An x 150 Al

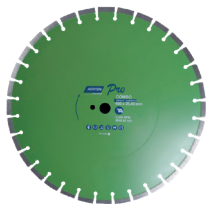
DISCOS DIAMANTADOS



DISCO DIAMANTADO SEGMENTADO 14" Y 18"

ASFALTO - CONCRETO ABRASIVO

- Corte asfalto sobre concreto
- Juntas de dilatación en concreto
- Corte de andén en concreto
- Concreto menor a 30 días aprox. de fraguado
- 800 - 1000 mts (+/-) de corte lineal en condiciones normales de operación.
- Profundidad de corte max. por pasada 2" con flujo de agua continuo de 16 litros por minuto prolonga la vida útil del disco.



DISCO DIAMANTADO NORTON PRO 18"

CONCRETO Y ASFALTO

- Corte Concreto y Asfalto, asfalto sobre concreto, concreto verde, concreto curado, concreto reforzado, materiales duros y abrasivos.
- Aplica para cortes en seco y húmedo, centro de acero con contorno en banda segmentada de una aleación metálica con partículas de diamante.
- Concreto menor a 30 días aprox. de fraguado



DISCO DIAMANTADO SEGMENTADO 14"

LADRILLO - BLOQUE - REFRACTARIO

- Disco diamantado para corte de material enfriado por flujo de agua continuo.
- Diámetro de orificio central de 1" (25.4 mm)
- Desempeño de alta eficiencia

PROFUNDIDAD DE CORTE EN (cm)

(Aplica para cualquier disco en pulgadas)
 $(\varnothing'' - 5) / 2 \times 2,54 = \text{Profundidad de corte en cm.}$



BOTONERA CON PARADA DE EMERGENCIA



PLUMA GRÚA ITALIANA 500 KG

FICHA TÉCNICA

Capacidad Máx. de elevación	500 Kg
Velocidad de elevación	22 M/min
Longitud Máx. de Guaya	60 M
Diametro de guaya	6 mm
Carga Max. rotura guaya	2.686 Kg
Potencia del motor	3,5 HP
Voltaje	220V / 440V
Ángulo de giro	360 Grados
Peso	135 Kg

Incluye: 60 metros de guaya.
No incluye balde ni canastilla.

La pluma grúa TEA, de procedencia ITALIANA, es fabricada bajo normativa Europea 2006/42 CEE, viene equipada con motor de 2 HP, la botonera cuenta con parada de emergencia, su uso es mucho más seguro en obra que las tradicionales, con estructura robusta.



PLUMA GRÚA NACIONAL 300 KG

FICHA TÉCNICA

Capacidad máxima de guaya en carrete	110 Metros
Guaya	30 metros negra antitorsión 5/16"
Capacidad Balde	80 Litros
Giro	360°
Brazo	Fabricado en tubería petrolera
Carga máxima	300 Kg Incluido peso de balde y guaya
Incluye	Protector de poleas y correas
Soldadura	Excelente para trabajo pesado en alturas.
Accesorios	Balde / guaya (30 mt).

ACCESORIOS



CANASTILLA PLUMA GRÚA

80CM X 80CM X 27CM

Diseñado para trabajo pesado y constante, elaborado con materiales de la más alta calidad. Ideal para elevación de materiales sólidos.

Material:
Ángulo de 1 1/4" x 3/16"

Suelo:
Madera

CONCRETO

HERRAMIENTAS DE ACABADO



CEPILLO TEXTURIZADOR

FICHA TÉCNICA

Cerdas	Aceradas
Estructura	en aluminio
Longitud cepillo	150 cm
Acople	Rápido del cepillo al mango y mango - mango
Adaptador del cepillo al mango	Incluido en aluminio

- ✓ Texturizado de la superficie, proporcionando tracción antideslizante.



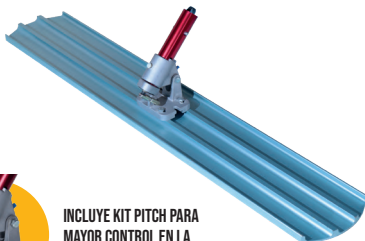
RODILLO TEXTURIZADOR

FICHA TÉCNICA

Estructura	En hierro y aluminio
Longitud	120 cm
Diametro del rodillo	12,5 cm
Acople	Rápido del cepillo al mango y mango - mango

Incluye: adaptador de cepillo al mango y 2 mangos

- ✓ Empuja hacia abajo los agregados expuestos
- ✓ Textura la superficie



INCLUYE KIT PITCH PARA MAYOR CONTROL EN LA APLICACIÓN

REGLA MAGNESIO

FICHA TÉCNICA

Funciones	Alisado, pulido, nivelado
Estructura	En magnesio
Acople	Rápido del cepillo al mango y mango - mango
Dimensiones regla	120 cm
Mangos	(2 Und) en aluminio / 180cm c/u
Adaptador de la regla al mango	Incluido en aluminio

- ✓ Fabricada en magnesio, más durable y resistente.



REGLA FLOTACANAL ALUMINIO

FICHA TÉCNICA

Funciones	Alisado, pulido, nivelado
Estructura	En aluminio
Acople	Rápido del cepillo al mango y mango - mango
Dimensiones regla	120 cm
Adaptador regla - mango	Incluido en aluminio

- ✓ Fabricada en aluminio.



REGLA BIG BLUE

FICHA TÉCNICA

Composición	En acero y aluminio
Longitud	120 cm
Ancho de regla	30 cm
Longitud de mango	180 cm x 2
Peso	10 kg con los mangos incluido
Incluye: Adaptador, Kit Pich, 2 Mangos 180cm c/u	

- ✓ Fabricadas en acero al carbono altamente flexible.
- ✓ Superficies muy lisas, acabado profesional.



HALADOR PARA CONCRETO

FICHA TÉCNICA

Composición	En aluminio
Mango	Recubierto en grip goma espuma
Longitud total	150 cm
Ancho de la regla	50 cm
Alto de regla	9,5 cm
Peso	1 Kg

- ✓ Distribuye de manera eficiente el concreto fresco
- ✓ Extra liviana, para uso rápido y fluido.



CERDA CEPILLO TEXTURIZADOR

FICHA TÉCNICA

Material	Acero al carbón
Longitud	190 mm
Ancho	3 mm
Grosor	1 mm

ALLANADORA DE CONCRETO

FICHA TÉCNICA

Motor Honda 36" GX160 5,5HP
3600RPM

Masa operacional 36": 90 kg

RPM 60 - 115

Clutch centrifugo Incluido

RPM 60 - 115

Aspas Incluye de acabado

Manejo aspas Tornillo

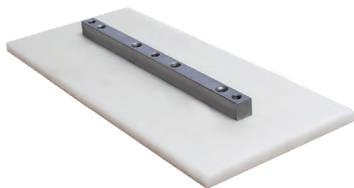
Incluye: Medidor de aceite - Sistema hombre/muerto



ASPAS EN ACERO 36" X 4UND



ASPAS BLUE 36" X 4UND



ASPAS PLÁSTICAS 36" X 4UND



PLATO DE FLOTACIÓN 36"



ASPAS EN ACERO 46" X 4UND



HONDA

REGLA VIBRATORIA MAGIC

FICHA TÉCNICA

Motor	Honda GX35 / Gasolina
Vibración	Eje Excéntrico
Frecuencia	Hasta 9000 vpm
Acople motor	Clutch centrifugo
Material estructura	Aluminio
Peso seco	27 kg de 4 mt
Velocidad	6 – 8 mt/min
Longitud Perfil	3 mt / 3,7 mt / 4,3 mt

La regla vibratoria MAGIC, es ideal para acabado profesional de losas en concreto, utilizada en el acabado de grandes superficies como bodegas, vías, andenes, equipada con una excéntrica de alta velocidad que genera vibraciones homogéneas para compactar losas delgadas y las capas superiores de losas más gruesas.



CLUTCH CENTRIFUGO

REGLA VIBRATORIA TIPO CERCHA

FICHA TÉCNICA

Motor	Gasolina.
Potencia	9 HP.
Vibraciones por minuto	8500.
Acabado	Concreto, Superficie profesional.
Ensamble de motor	Relación de poleas con amortiguador en base.
Refuerzos	Varilla estructural maciza de 1".
Polea	Directa a motor eje 1".



REGLA VIBRATORIA TIPO ESCALERA

FICHA TÉCNICA

Motor	Gasolina 5,5hp, 6,5 HP / Diésel 4,2 HP / Eléctrico 2 HP.
Peso seco	89 Kg (4 metros + motor).
Longitudes	3m, 4m, 5m (seccionadas dependiendo de lo requerido).
Fabricación	Perfil tipo canaleta 3" x 6mm.
Excéntrica	Acoplada para vibración, con rodamiento de alta velocidad.
Vibraciones por minuto	8500.
Acabado	Concreto superficie profesional.
Ensamble de motor	Relación de poleas con amortiguador en base.
Refuerzos	Varilla estructural maciza de 1".



RODILLO SENCILLO TSR260

FICHA TÉCNICA

Motor	Honda Gasolina / 3600 RPM.
Potencia	5,5 Hp.
Propulsión y vibración	Semi - Hidráulico.
Diámetro del cilindro	40 cm.
Ancho cilindro	58 cm.
Fuerza centrífuga	3060 Kg.
Frecuencia VPM	4.560.
Tanque de agua	25 Litros.
Bomba hidráulica	White Drive.
Peso del equipo	260 Kg - (285 Kg con tanque).

El Rodillo Sencillo TSR260, está construido con materiales de alta calidad, Ideal para compactación de materiales granulares y cohesivos, Incluye Rodillo de soporte trasero para mejorar la estabilidad y operación.



FÁCIL ACCESO AL SISTEMA
HIDRÁULICO Y MECÁNICO.



RODILLO DOBLE TDR65

FICHA TÉCNICA

Motor	Kama Diésel / 3.600 RPM.
Potencia	10 HP.
Arranque	Manual y eléctrico.
Propulsión y vibración	Semi -Hidráulico
Diámetro cilindro	40,4 cm.
Ancho cilindro	65 cm.
Fuerza centrífuga	2140 Kg.
Frecuencia VPM	3.300.
Tanque de agua	40 Litros.
Bomba hidráulica	White Drive.
Peso del equipo	678 Kg - (718 Kg con tanque).

El Rodillo Doble TDR65, está construido con materiales de alta calidad, ideal para compactación de materiales granulares y cohesivos, su estructura robusta, soporta jornadas de trabajo arduo y continuo, con control parada de emergencia frontal, hace más segura su operación.



RODILLO DOBLE DRR700D

FICHA TÉCNICA

Motor	Diésel / 3.600 RPM
Potencia	10 HP
Arranque	Manual y eléctrico
Propulsión y vibración	Hidráulicas
Ancho cilindro	68 cm
Fuerza centrífuga	1734 Kg
Frecuencia VPM	3.900
Tanque de agua	38 Litros
Bomba hidráulica	EU / JP (Segun disponibilidad)
Peso del equipo	710 Kg (748 kg Tanque de agua full)



RODILLO DOBLE TDR880

FICHA TÉCNICA

Motor Diésel	Diésel / 3.600 RPM
Potencia	10 HP
Arranque	Manual y eléctrico
Propulsión y Vibración	Hidráulicas
Ancho cilindro	68 cm
Fuerza centrífuga	2040 Kg
Frecuencia VPM	3.300
Tanque de agua	40 Litros
Bomba hidráulica	EU / JP (Segun disponibilidad)
Peso del equipo	880 Kg (930Kg con tanque de agua full)



RODILLO HUSQVARNA LP6505

FICHA TÉCNICA

Motor	Diésel Hatz
Potencia	9,5 HP
Arranque	Eléctrico
Propulsión y vibración	Hidráulico
Diámetro cilindro	40 cm
Ancho cilindro	65 cm
Carga lineal estática	9,6 N/cm
Frecuencia VPM	3.480
Peso del equipo	745 Kg



ORANGE DRILL BD10 - ME2600

FICHA TÉCNICA

Capacidad Máx. de perforación	8" (203 mm)
2 Velocidades	1v: 480 rpm (5" - 7") 2v: 900 rpm (1/2" - 5")
Potencia de motor	3,5 HP (2600 W)
Amperios	23
Voltaje de entrada	110V
Frecuencia de entrada	50/60 Hz
Embrague	Mecánico
Peso Neto	24 Kg
Rosca del eje	1 1/4"
Base	Perforación en ángulo

Incluye: Motor + Base



ORANGE DRILL BD13 - ME3200

FICHA TÉCNICA

Capacidad Máx. de perforación (hormigón)	15" (381 mm)
2 Velocidades	1v: 480 rpm (6" - 13") 2v: 900 rpm (1/2" - 6")
Potencia de motor	4,3 HP (3200 W)
Amperios	30
Voltaje de entrada	110V
Frecuencia de entrada	50/60 Hz
Embrague	Mecánico
Peso Neto	45 Kg
Rosca del eje	1 1/4"
Base	Perforación en ángulo

Incluye: Motor + Base

BROCAS DIAMANTADAS

Completa gama de brocas segmentadas con diámetro desde 5/8" hasta 15" para la perforación de todo tipo de hormigón, granito y materiales duros en general.

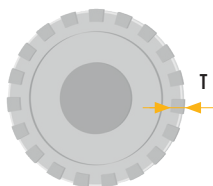
Los segmentos son soldados por tecnología láser.



17,7" BROCA 2" - 15"



13,8" BROCA 5/8" - 1"





EPOXY21 - 470ML

Epoxico Italiano de alta resistencia para concreto fisurado y no fisurado. Doble marcado CE, calificada incluso bajo actividades sísmicas categoría C2.

EOTA Opc.1, EOTA Sísmico CIC2 y EOTA para varrilla corrugada.

Acreditado para instalaciones bajo el agua por The Institut National de Plongée Professionnelle (Marseille, Francia).



Option 1 - Option 7



Annex E - C2



Post-Installed Rebar

FIXING IN SEISMIC

Annex E - EOTA TR049

C2

Encuentre la Ficha Técnica aquí



Encuentre el Certificado de Origen y Performance aquí



V-PLUS 400ML

Epoxico Italiano de alta resistencia para concreto fisurado y no fisurado.

ETA-09/0140: Evaluación según EAD-330499 para concreto sin fisuras, Opción 7, para barras de 8 mm a 32 mm.

Performance para hormigón fisurado, Opción 1, con varilla M10-M12-M16-M20. Calificado en la categoría sísmica C1 para los diámetros M12-M16-M20 y en la categoría sísmica C2 para los diámetros M12-M16.



Option 1 - Option 7



TR049 - C1 C2



Rebar



Post-Installed Rebar

FIXING IN SEISMIC

Annex E - EOTA TR049

C1 C2

FIXING IN SEISMIC

POST INSTALLED REBAR

EAD 331522-00-0601

FIXING IN SEISMIC

CSTB

DTA

Encuentre la Ficha Técnica aquí



Encuentre el Certificado de Origen y Performance aquí



PISTOLAS INYECTORAS

sistemi di fissaggio
BOSSONG®
www.bossong.com



BOSS 400 - 470 PRO

sistemi di fissaggio
BOSSONG®
www.bossong.com



BOSS 400

HIDROLAVADORAS

ALTA PRESIÓN



2.050PSI



HIDROLAVADORA ANNOVI REVERBERI AR620

FICHA TÉCNICA

Motor	Eléctrico 3.5 HP (2.6 W)
Voltaje	110 v / 220 v
Caudal	8 Litros
Presión Continua	1.850 PSI
Temperatura máx agua	60°C
Peso del equipo	35 Kg



1.900PSI



HIDROLAVADORA ANNOVI REVERBERI BLITZ813

FICHA TÉCNICA

Motor	Eléctrico 3 HP (2.1 W)
Voltaje	110 V / 220 V 1F
Caudal	8 Lt
Presión Continua	1.550 PSI
Temperatura máx agua	60°C
Peso del equipo	35 Kg



3.000PSI



HIDROLAVADORA ANNOVI REVERBERI GASOLINA

FICHA TÉCNICA

Motor	Built Ford Tough Gasolina
Potencia Máxima	7 HP / 3600 RPM
Caudal	10.6 Litros/min
Presión Continua	2.500 PSI
Temperatura máx agua	40°C
Cilindrada	208 CC
Bomba	Annovi Reverberi de Pistones Axial (italiana)



3.000PSI
3.600PSI



HIDROLAVADORA DANAU WEG

FICHA TÉCNICA

Motor	Weg de 5.0 HP / 7.5 HP (Monofásico o Trifásico)
Caudal	13 Litros/min - 15 Litros/min
Presión Continua	2.600 PSI / 3.300 PSI
Temperatura máx agua	65°C
Peso del equipo	60 Kg



3.000PSI
3.600PSI



HIDROLAVADORA DANAU GASOLINA

FICHA TÉCNICA

Motor	Gasolina Eco / Kohler / Honda
Caudal	15 Lt
Presión Continua	2.500 PSI / 3100 PSI
Temperatura máx agua	65°C
Peso del equipo	50 Kg



3.000PSI
3.600PSI



HIDROLAVADORA DANAU DIÉSEL

FICHA TÉCNICA

Motor	Diésel Eco / Kama
Cilindrada	418 cc
Caudal	15.3 Lt
Presión Continua	2.500 PSI / 3.100PSI
Temperatura máx agua	65°C
Peso del equipo	70 Kg

ACCESORIOS HIDROLAVADORA ALTA PRESIÓN

3.000PSI
3.600PSI



CABEZOTE DBD - 1807A

BOQUILLAS



6 EN 1



TURBO 4.000 PSI,
5.000 PSI Y 7.250 PSI



ESPUMADOR

3.000PSI
3.600PSI



CABEZOTE DBC - 15085A

FILTROS



80 MICRAS



40 MICRAS



HIDROLAVADORA DANAU WEG 6.700PSI

FICHA TÉCNICA

Motor / Bomba	Weg W21 / Danau
Voltaje	220/440 60Hz 3F
Caudal	16.1 Litros/min
Presión Continua	6.000 PSI
Temperatura máx agua	50°C
Peso del equipo	190 Kg Aprox.



HIDROLAVADORA HAWK WEG 5.000PSI

FICHA TÉCNICA

Motor / Bomba	Weg W21 / Hawk
Voltaje	220/440 60Hz 3F
Caudal	17 Litros/min
Presión Continua	4,500 PSI
Temperatura máx agua	65°C
Peso del equipo	150 Kg Aprox.



HIDROLAVADORA HAWK ELÉCTRICA

FICHA TÉCNICA

Motor	Hawk Eléctrico 5.5 o 7.5 Hp / 3F
Bomba	Hawk 2.900 PSI
Caudal	15 Litros/min
Presión Continua	2.700 PSI
Temperatura máx agua	65°C
Peso del equipo	48 Kg

VARIOS



MANAGUERA
4.000PSI y 10.150PSI



KIT HIDROARENADO
4.000 PSI y 8.000 PSI



PISTOLA Y LANZA



DISTRIBUIDOR EN Y

CARROS



90 KILOS



110 KILOS

LIMPIADOR DE SUPERFICIES



3.000PSI



3.500PSI



4.000PSI

SOLUCIONES DE LIMPIEZA

KÄRCHER

HIDROLAVADORAS



HD 7 / 17



HD 10 / 25



HDS 5 / 13U



HD 4 / 9P

ASPIRADORAS



NT 75/2 AP ME



NT 70/2



NT 48/1

LAVASPIRADORAS



PUZZI 10 / 1



PUZZI 8 / 1

BARREDORA



K 70 / 20 C

HERRAMIENTA ELÉCTRICA



BOSCH



ROTOMARTILLO GBH 2 - 24 D



PULIDORA 7" GWS 2200 - 180



SIERRA CIRCULAR GKS 20-65



MARTILLO DEMOLIDOR GSH 11 VC



MARTILLO DEMOLIDOR GSH 27



MARTILLO PERFORADOR DEMOLIDOR
GBH 12-52 DV

MEDICIÓN



MEDIDOR DE DISTANCIA GLM 40



MEDIDOR DE DISTANCIA GLM 120C



NIVEL LÁSER GLL 3-80 G

INALÁMBRICOS



ATORNILLADOR GDR 12 LI



PULIDORA INALÁMBRICA 4 1/2" GWS 18V-10 PC +
2 BATERÍAS 18V 4AMP + CARGADOR



DETECTOR DE MATERIAL D-TECT 200C

EQUIPO INDUSTRIAL

GENERADORES GASOLINA Y DIÉSEL



GENERADOR GASOLINA F68000

FICHA TÉCNICA

Motor	FORTE
Potencia	11 HP (8.0 kW)
Capacidad tanque	25 L
Voltaje	120 V / 240 V, 12 VDC
Autonomía a plena carga	8 Horas



GENERADOR GASOLINA F610000

FICHA TÉCNICA

Marca Motor	FORTE
Potencia	16HP (12 kW)
Capacidad tanque	25 L
Voltaje	120 V / 240 V, 12 VDC
Autonomía a plena carga	8 Horas



GENERADOR DIÉSEL KDF8500XE

FICHA TÉCNICA

Marca Motor	ECOHORSE
Potencia	14 HP (10 kW)
Capacidad tanque	12.5 L
Voltaje	120 / 240 / 12DC
Autonomía a plena carga	4 Horas



GENERADOR DIÉSEL KDF6700XE

FICHA TÉCNICA

Marca Motor	ECOHORSE
Potencia	10 HP (7 kW)
Capacidad tanque	12.5 L
Voltaje	120 / 240 / 12DC
Autonomía a plena carga	5.7 Horas



SOLDADOR INVERSOR LINCOLN MEGAFORCE V155-S TIG READY PACK

FICHA TÉCNICA

Procesos DC TIG, Stick

Ciclo de trabajo:

Stick:

110V Stick: 75A/100%, 100A/30%

230V Stick: 100A/100%, 145A/30%

Tig:

110V Tig: 105A/100%, 130A/30%

230V Tig: 100A/100%, 155A/30%

Voltaje 110 / 220V

Salida CC, DC



SOLDADOR INVERSOR LINCOLN POWER MIG 210MP

FICHA TÉCNICA

Procesos MIG, FCAW, DC TIG, Stick CD, Toch Start Tig.

Ciclo de trabajo:

120V: 100A/40%

230V: 200A/25%, 145A/30%

Voltaje 110/220V

Uso Profesional



SOLDADOR INVERSOR LINCOLN PRECISION TIG 225 READY PACK W/CA

FICHA TÉCNICA

Procesos SMAW, TIG, TIG PULSADO

Ciclo de trabajo:

90A / 23,4V / 100%

Voltaje 110 / 220V

Salida CC, AC, DC

Uso Profesional



MOTOSOLDADOR LINCOLN RANGER 225

FICHA TÉCNICA

Procesos SMAW, TIG, MIG, FCAW, Ranurado.

Ciclo de trabajo:

200A CD CV / 20V / 100%

Voltaje 110 / 220V

Salida CC, CV, DC

Uso Profesional



SOLDADOR INVERSOR SWEISS SKYARC 2050 FX PRO

FICHA TÉCNICA

Amperaje 200 Amp

Ciclo de trabajo:

Diámetro: 1/8 al 100% - 5/32 al 80%

Máxima Capacidad: 200A / 50%

Por Temperatura: 200 / 80% a 20°

Voltaje 110/220V

TIG LIFT ARC

Procesos MMA-GMAW-FCAW-VRD-TIG LIFT ARC



SOLDADOR INVERSOR SWEISS SKYARC 3250 MX

FICHA TÉCNICA

Amperaje 320 Amp

Ciclo de trabajo:

Diámetro: 1/4 al 100% - 3/16 al 100%

Máxima Capacidad: 320A / 50%

Por Temperatura: 320 / 80% a 20°

Voltaje 110 V

Procesos MMA - VRD-TIG LIFT ARC

Uso Industrial



EQUIPO DE CORTE POR PLASMA SWEISS SKYCUT 450 FX

FICHA TÉCNICA

Amperaje 45 Amp

Ciclo de trabajo:

Diámetro: 20 mm | 3/4"

Máxima Capacidad: 45A / 50%

Por Temperatura: 40 / 70% a 20°

Voltaje 110/220V

Procesos Corte por plasma

Uso Industrial



EQUIPO DE CORTE POR PLASMA SWEISS SKYCUT 690

FICHA TÉCNICA

Amperaje 60 Amp

Ciclo de trabajo:

Diámetro: 35 mm | 1-3/8"

Máxima Capacidad: 60 A / 95%

Por Temperatura: 60 / 95% a 20°

Voltaje 220V

Procesos Corte por plasma

Uso Industrial



SOLDADOR INVERSOR ELITE
MINI FIX 181

FICHA TÉCNICA

Amperaje 180 Amp

Ciclo de trabajo:

Diámetro: 3/32 al 60%
Máxima Capacidad: 180 A / 40%
Por Temperatura: 180 / 50% a 20°

Voltaje 110/220V

TIG Raspado

Procesos MMA



SOLDADOR INVERSOR ELITE
ARC 180 S

FICHA TÉCNICA

Amperaje 180 Amp

Ciclo de trabajo:

Diámetro: 1/8 al 100% y 5/32 al 60%
Máxima Capacidad: 180A / 60%
Por Temperatura: 180 / 80% a 20°

Voltaje 110/220V

TIG LIFT ARC

Procesos MMA - TIG



SOLDADOR INVERSOR ELITE
ARC 220 S

FICHA TÉCNICA

Amperaje 220 Amp

Ciclo de trabajo:

Diámetro: 1/8 al 100% y 5/32 al 80%
Máxima Capacidad: 220A / 60%
Por Temperatura: 220 / 80% a 20°

Voltaje 110/220V

TIG LIFT ARC

Procesos MMA - TIG



CARETA PARA SOLDADURA FURIUS
FALCON 449



CARETA PARA SOLDADURA ELITE
VARIOMATIC 510



CARETA PARA SOLDADURA SWEISS
SKYVIEW 610T



CARETA PARA SOLDADURA SWEISS
SKYVIEW 810 DIG



COMPRESOR DE AIRE 20 LT

FICHA TÉCNICA

Motor 2.0 Hp

Voltaje 110 V

Presión max 125 PSI

Capacidad tanque 20 Litros

CFM - PSI 6.0-0 / 2.9-40 / 1.8-90



COMPRESOR DE AIRE 170 LT

FICHA TÉCNICA

Motor WEG W11 / IP55 / 3.0Hp / 60Hz

Voltaje 3F / 220v

Presión 115 psi / 8 bar

Capacidad tanque 170 Lt

Caudal 2,4 cfm (68 Lt/min)



COMPRESOR DE AIRE 500 LT

FICHA TÉCNICA

Motor WEG W11 / IP55 / 5.0Hp / 60Hz

Voltaje 3F / 220v

Presión 110 psi / 7 Bar

Capacidad tanque 500 Lt

Caudal 6,8 cfm (194 Lt/min)

COMPRESORES DE AIRE

KAESER
COMPRESORES



COMPRESOR PORTÁTIL KAESER
M50 185 CFM

FICHA TÉCNICA

Motor y modelo	Kubota diésel de 4 cilindros / V2403
Rendimiento de motor	48 HP (36 kW)
Rendimiento	5 m ³ / min
Presión máxima	7 bar / 100 PSI
Caudal	185 cfm
Salida	2 x G 3/4, 1 x G1



COMPRESOR PORTÁTIL KAESER
M57 210 CFM

FICHA TÉCNICA

Motor y modelo	Kubota diésel de 4 cilindros / V2403
Rendimiento de motor	48 HP (36 kW)
Rendimiento	5.6 m ³ /min
Presión máxima	7 bar / 100 psi
Caudal	210 cfm
Salida	2 acoples G de 3/4, 1 acople G de 1"



COMPRESOR PORTÁTIL KAESER
M135 460 CFM

FICHA TÉCNICA

Motor	Deutz diésel de 4 cilindros
Caudal	460 cfm
Presión máxima	10 bar / 145 psi
Rendimiento de motor	163 HP
Rendimiento	13 m ³ /min
Salidas	2 acoples G de 3/4, 1 acople G de 2"



MARTILLO DEMOLEDOR NEUMÁTICO KAESER
60LB CON SILENCIADOR

FICHA TÉCNICA

Modelo	COKPB60E32
Golpes por min	1.150
Consumo de aire	20 l/s
Dado	Hexagonal
Tamaño del dado	1-1/4" x 6"
Longitud	704 mm



MARTILLO DEMOLEDOR NEUMÁTICO KAESER KPB 60 LB

FICHA TÉCNICA

Modelo	COKPB60
Ø Cilindro	2-1/4"
Carrera	4-1/8"
CFM @ 90 psig	60 - 65
Golpes por minuto	1.400
Largo	25 - 5/8"



MARTILLO DEMOLEDOR NEUMÁTICO KAESER KPB 90 LB

FICHA TÉCNICA

Modelo	COKPB90
Ø Cilindro	2-5/8"
Carrera	6 - 1/8"
CFM @ 90 psig	75 - 80
Tamaño del dado	1-1/8"x 6" - 1-1/4"x 6"
Largo	28 - 3/4"



PUNTA PALA ENCASTRE

HEX 1-1/4" X 6" X 8" X 5"

Punta: Pala	Tamaño cuerpo HEX: 1 - 1/4"	Largo del hexágono: 6"
Ancho de la hoja: 5"	Altura de la hoja: 6"	Ø del cuello: 1-3/4"



PUNTA AGUDA ENCASTRE

HEX 1-1/4" X 6" X 18"

Tamaño cuerpo HEX: 1 - 1/4"	Largo del hexágono: 6"	Long bajo el cuello: 18"
Ø del cuello: 1-3/4"	Peso: 4.1 Kg	



LUBRICADOR DE LÍNEA

4.000 OZ

Capacidad: 4.000 Oz (113.4g)	Tamaño rosca tubería: 3/4"
Peso: 0.7 Kg	Aceite recomendado: ISO100



MANGUERA FLEXIBLE

3/4" X MT

Ø Diámetro: 3/4"	OD: 29.4 mm
Peso aprox: 0.17 (kg/pie)	Resistencia: 300 PSI

BOMBAS DE AGUA



BOMBAS ALTA PRESIÓN



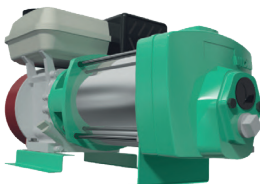
BOMBAS AUTOCEBANTES



BOMBAS SUMERGIBLES



BOMBAS CARACOL Y PERIFÉRICA



BOMBAS JET



BOMBAS PISCINA Y JACUZZI



BOMBAS PERIFÉRICA



BOMBAS CENTRÍFUGAS



BOMBAS SUMERGIBLES

BOMBAS LÍNEA PREMIUM



ELECTROBOMBA TSURUMI AGUAS NEGRAS - CORTADORA

Incorpora un mecanismo que corta cualquier tipo de material, previniendo atascamiento en las tuberías. Ideal para el bombeo de aguas negras.



ELECTROBOMBA TSURUMI CONSTRUCCIÓN Y MINERIA

Ideal para sectores de la construcción donde se requiere bombeo de aguas con arenas, escombros y residuos.



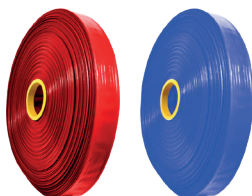
ELECTROBOMBA TSURUMI MINERIA E IND. PETROLERA

Potencia ideal para sectores de la construcción, minería y la industria petrolera permite mover aguas lluvias, escombros, arena, lodo y en sólidos en general.

ACCESORIOS



FLOTADOR PEARL INTERRUPTOR ELÉCTRICO



MANGUERA DE DESCARGA TIPO BOMBERO



ARRANCADOR TÉRMICO WEG



ACOPLES



CARRO TRANSPORTE BOMBA DE AGUA



TABLERO ELÉCTRICO PARA BOMBA

EQUIPO AGRÍCOLA

YARD MACHINES
MTD



TRACTOR CORTACÉSPED MULTIFUNCIÓN LT4622

FICHA TÉCNICA

Motor	Briggs & Stratton - 4T
Potencia	22 HP / 724 CC
Transmisión	Hidrostática
Cilindros	1
Ancho de corte	42" (106 cm)
Cubierta	46" descarga 2 lados

Cub Cadet



TRACTOR CORTACÉSPED MULTIFUNCIÓN XT1

FICHA TÉCNICA

Motor	Kohler® - 4T
Potencia	23 HP / 725 CC
Transmisión	Hidrostática
Cilindros	2
Ajuste de altura cubierta	12 Pos
Cubierta	54" descarga lateral



MOTOAZADA DUCATI DTL9000

FICHA TÉCNICA

Motor	OHV Ducati a gasolina / 4T
Potencia	7.0 HP
Transmisión	Engranajes
Velocidades	2 adelante + 1 marcha atrás
Profundidad de trabajo	150 - 320 mm



MOTOCULTOR KTC DIÉSEL 436-DTM10E

FICHA TÉCNICA

Motor	4T / Refrigerado por Aire
Potencia	10 HP
Velocidad Máxima	3600 RPM
Vel. de cuchillas	2 + 2 con cardán reductor
Velocidades	6 + Neutro



GUADAÑADORA DUCATI DBC2740E1

FICHA TÉCNICA

Motor	Gasolina 2T
Cilindraje	39,8 CC
Potencia	1,7 HP
Cap. tanque combustible	1 Lt
Peso	8,9 Kg



CORTASETOS EINHELL GE-CH 1846 LI-KIT

FICHA TÉCNICA

Longitud de la hoja	520 mm
Longitud de corte	46 cm
Espacio entre dientes	15 mm
Cortes por minutos	2200 min ⁺ - 1



SOPLADOR ASPIRADOR DUCATI BP7600

FICHA TÉCNICA

Motor	Ducati a gasolina / 2T
Cilindrada	75,6 CC
Potencia	4,10 HP
Vel Aire Máxima	385 km/h
Depósito	2600 ml



MOTOSIERRA FORTE FMC5801

FICHA TÉCNICA

Espada	22" (508 mm)
Potencia	3,8 HP (2,8 kW)
Paso de cadena	3/8"
Cilindraje	56,5 cc
Cap. tanque	0,45 Litros



FUMIGADORA DE ESPALDA

FICHA TÉCNICA

Motor	Gasolina / 2T
Cilindraje	26 CC
Potencia	1,2 HP / 6500 rpm
Caudal	6 - 8 Litros / min
Presión	362 PSI



FUMIGADORA ESTACIONARIA KTC

FICHA TÉCNICA

Motor	Gasolina / 4T
Pistón	Acero Inoxidable
Potencia	7 HP
Caudal	32 - 46 Litros / min
Presión	580 PSI

MUNDO TEK BOND

SILICONAS Y SELLADORES

SILICONA ACETICA CONSTRUCCIÓN TRANSPARENTE

De uso en la construcción civil en sellado y vedado de lavados, vasos sanitarios, cabinas de duchas, puertas y ventanas.

- Gran resistencia a los rayos UV.
- Aplicación en interiores y exteriores.

FICHA TÉCNICA

Aspecto	Pasta translúcida con olor característico (ácido acético)
T. Secado	5-15 minutos
T. de trabajo	-50 a 150°C
Densidad a 25°C	0,93-1,05 g/mL
Dureza Shore A	25



SILICONA ACETICA USO GENERAL



Es utilizada en la construcción civil para sellar superficies vitrificadas, aluminio, vidrios comunes y templados, vajilla sanitaria, puertas, ventanas y cabinas de ducha.

- Gran resistencia a los rayos UV.
- Aplicación en interiores y exteriores.

FICHA TÉCNICA

Aspecto	Pasta con olor característico (ácido acético)
T. Secado	5-15 minutos
T. de trabajo	-50 a 150°C
Densidad a 25°C	0,93-1,05 g/mL
Dureza Shore A	20



SILICONA NEUTRA USO GENERAL



Es indicado para aplicarse a la mayoría de sustratos porosos, no porosos y metales corrosivos.

- Gran resistencia a los rayos UV.
- Aplicación en interiores y exteriores.

FICHA TÉCNICA

Aspecto	Pasta con olor característico (suave)
Color	Negro - Gris - Blanco - Transparente
T. Secado	10 a 20 minutos.
T. de trabajo	-50 a 150 °C
Dureza Shore A	22



SELLADOR POLIURETANO PU40



Es indicado para la construcción civil, en juntas de dilatación, pisos internos, canaletas, vidrios, fregaderos, juntas sanitarias.

- Sellador mono componente, a base de poliuretano.
- Cura la humedad del aire a temperatura ambiente, formando un elastómero.

FICHA TÉCNICA

Aspecto	Pasta tixotrópica
Color	Negro - Gris - Blanco
T. Secado	70 minutos
T. de trabajo	-40 a 80°C
Dureza Shore A	40



SELLADOR MS HIBRIDO



Recomendado para materiales como: piedras, mármol, hormigón, vidrio, espejos, madera. En industrias como la construcción civil, metalurgia, entre otros.

- Adhesivo muy fuerte, flexible e inoloro.
- Gran resistencia a los rayos UV.
- Secado debajo del agua y se puede pintar después de secado.

FICHA TÉCNICA

Aspecto	Pasta tixotrópica
Color	Blanca - Gris
T. Secado	15 minutos.
T. de trabajo	-40 a 120°C
Dureza Shore A	35-40



SELLADOR ESPEJO FIX



Recomendados para la fijación de cristales y espejos sobre azulejos y paredes ya sean de concreto, madera, superficies metálicas o PVC

- Adhesivo alto rendimiento.
- Adhiere y fija todo tipo de espejos sobre una amplia gama de sustratos.
- Impermeable, antibacteriano, no forma burbujas.

FICHA TÉCNICA

Aspecto	Pasta tixotrópica blanca con poco olor.
T. Secado	10 - 35 minutos
T. de trabajo	-40 a 120°C
Dureza Shore A	40-45



ESPUMA

ESPUMA EXPANSIVA DE POLIURETANO

Es recomendada para una amplia gama de aplicaciones como: Aislamiento, conexión y sellado térmico y acústico, instalación y fijación de puertas y ventanas. Relleno y sellado de rendijas, juntas, aberturas y cavidades y construcción de tejados.

- Utilizada para usos domésticos y profesionales.
- Relleno impermeable de espacios vacíos, bloqueando el paso de insectos y roedores.
- Puede ser cortada, lijada o pintada fácilmente.

FICHA TÉCNICA

Aspecto	Líquido comprimido ligeramente amarillado con poco olor. Después de curado, sólido ligeramente amarillado.
Rendimiento	480g (25 Litros) / 740g (40 Litros)
T. Secado	7 a 15 min
T. de trabajo	+5 a 45 ° C
Curación inicial	30 min
Curación total	24 horas



ADHESIVOS



ADHESIVO INSTANTÁNEO
793 MULTIUSO

TRABA ROSCAS AMT 116
RESISTENCIA MEDIA

TRABA ROSCAS AT 120
RESISTENCIA ALTA

LÍNEA DE AEROSOL



AEROSOL TEK SPRAY
GRAFITO SECO

AEROSOL TEK SPRAY
GRASA LUBRICANTE

AEROSOL TEK SPRAY
LIMPIA CONTACTO

OTROS



PISTOLAS PARA APLICACIÓN



**MAQUINARIA
LIVIANA**



**SOLUCIONES
DE LIMPIEZA**



**HERRAMIENTA
ELÉCTRICA**



**EQUIPO
AGRÍCOLA**



**EQUIPO
INDUSTRIAL**



DISTRIBUCIÓN A NIVEL NACIONAL 

www.maquitecdecolombia.com

Nombre:

Teléfono:

Correo:

Ciudad:

Notas:

PBX : (1) 540 5094 / info@maquitecdecolombia.com
Cra. 22 # 68 - 68 | Bogotá, Colombia.



CEL : 316 018 4043 / Cll. 24 # 43 F - 36 Of 108 | Medellín, Colombia.