



BOSCH

PRÁCTICAS SEGURAS EN EL USO DE HERRAMIENTAS Y ACCESORIOS



SÍMBOLOS GENERALES



Correcto



Incorrecto

SÍMBOLOS DE PELIGRO



Peligro de lesiones



Peligro grave



Peligro de muerte



Peligro



Peligro de lesiones

SÍMBOLOS DE TRABAJO



Muy bien



No está bien



Mal

Consejos generales.

Evite accidentes con herramientas eléctricas.

Herramientas eléctricas



No trabajar en lugares húmedos o en presencia de combustible.



No utilizar el equipo con aislamiento gastado o con puntos desnudos.



No halar el cable para desconectar la herramienta.



No utilizar conexiones sueltas o húmedas.



No enrollarse los cables en el cuerpo.



No utilizar con mal aislamiento de cubiertas metálicas.

Taladros



No usar brocas de tipo inadecuado para la tarea.



No usar brocas mal afiladas.



No aumentar el diámetro de la perforación inclinado a la herramienta.



No utilizar con la carcasa metálica mal aislada.



Contar con la cantidad y tipo de brocas necesarias.

Asegure la pieza o el área de trabajo.



Evite el trabajo con equipo que genere chispa en áreas con vapores inflamables.

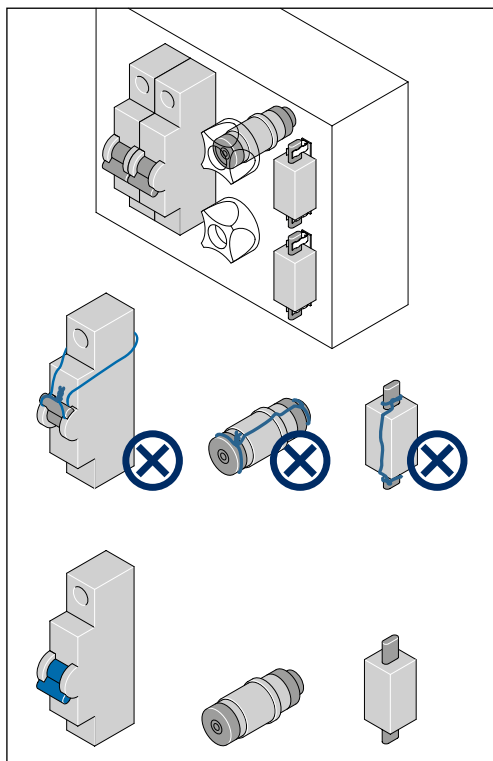


No abuse del cable



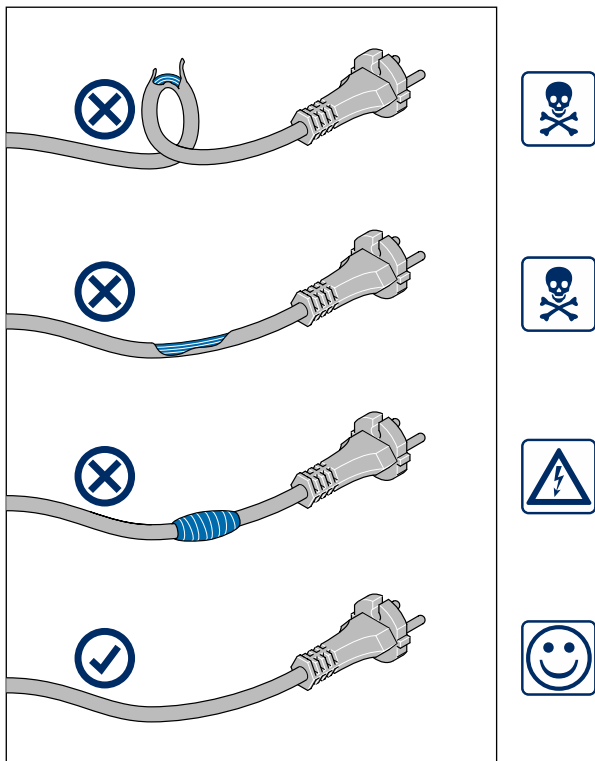
Comprobar la alimentación de tensión.

No reparar ni manipular nunca los fusibles. Sustituir los fusibles defectuosos.



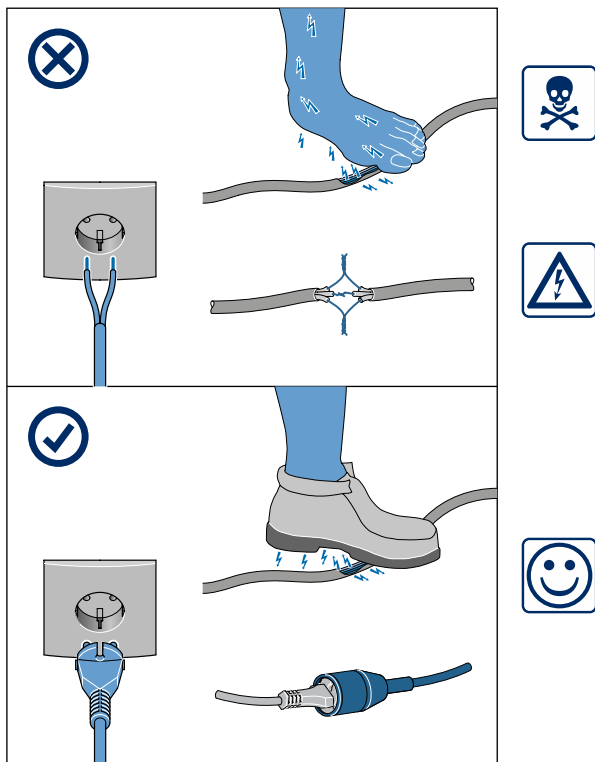
Prestar atención al cable.

Comprobar antes de cada uso si el cable está dañado.
No reparar nunca un cable si no es de forma correcta.



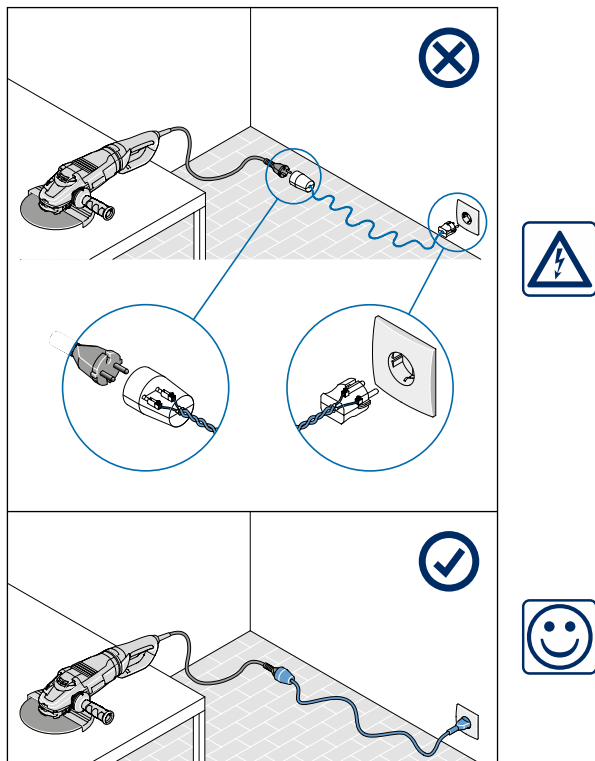
Utilizar siempre enchufes adecuados.

No prolongar los cables. Utilizar para ello una conexión eléctrica. No trabajar nunca descalzo.

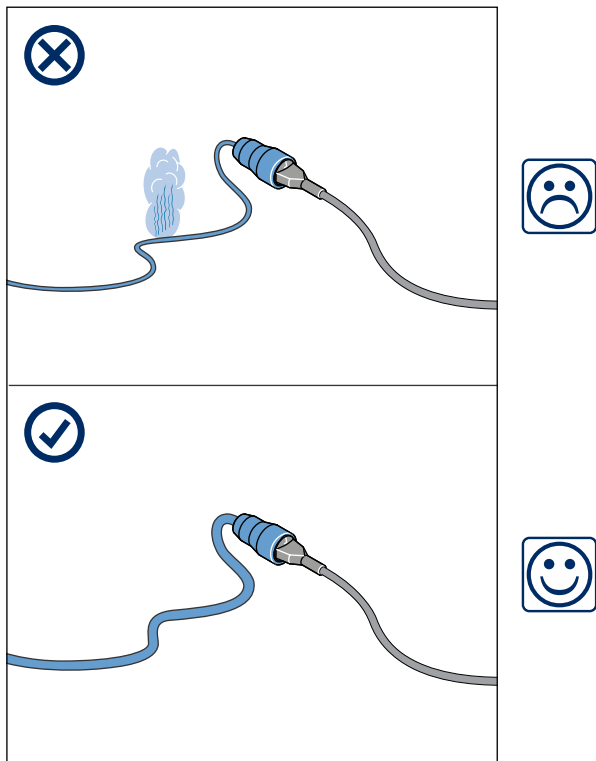


No utilizar alambres para prolongar los cables.

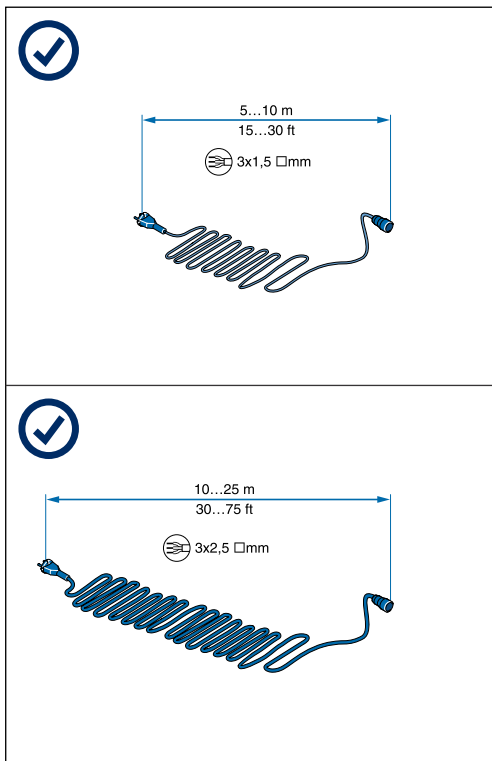
Realizar la prolongación únicamente con extensiones adecuadas.



No utilizar una extensión excesivamente delgada cuando haya una máquina que requiera mucha energía.
Utilizar una extensión adecuada de cable grueso cuando haya una máquina de trabajo pesado conectada.

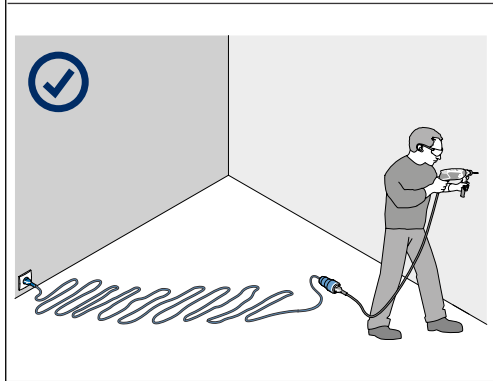


Usar cables delgados solamente para distancias cortas.
Usar cables gruesos para distancias largas.



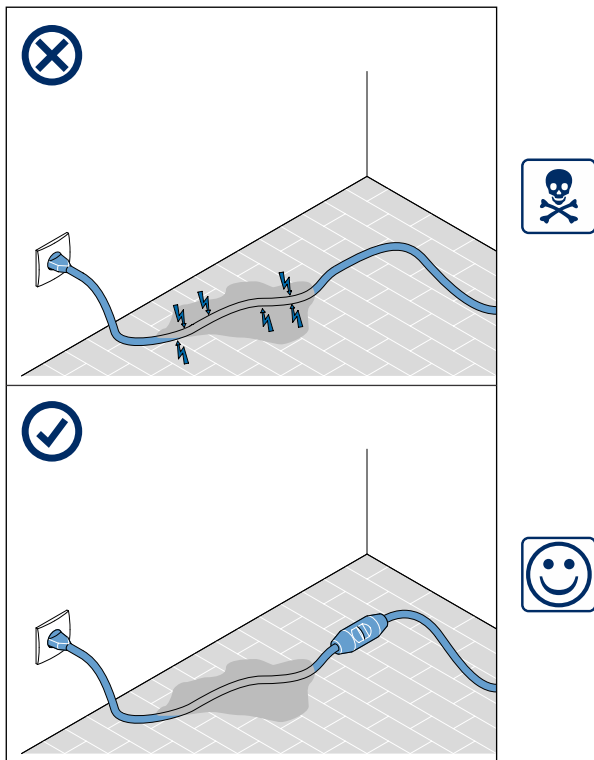
Las extensiones de cable enrollados pueden sobrecalentarse.

Mantener siempre los cables desenrollados para evitar que se sobrecalienten.



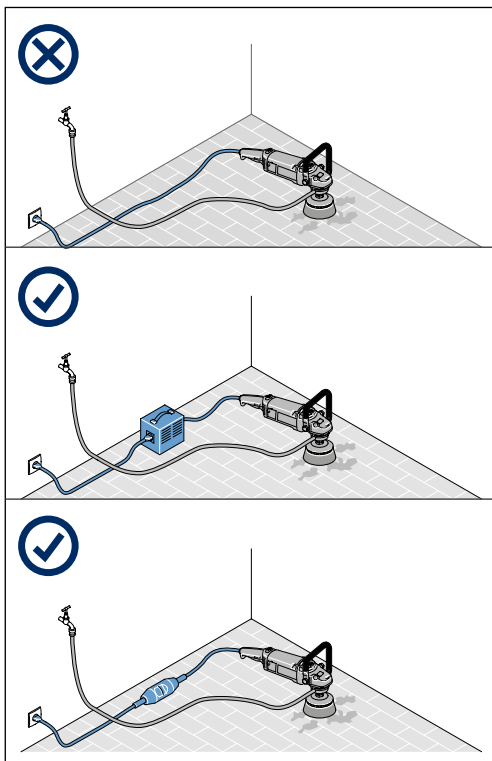
Evitar usar cables sin protección si hay humedad.

Si hay humedad, proteger el cable con un interruptor diferencial.

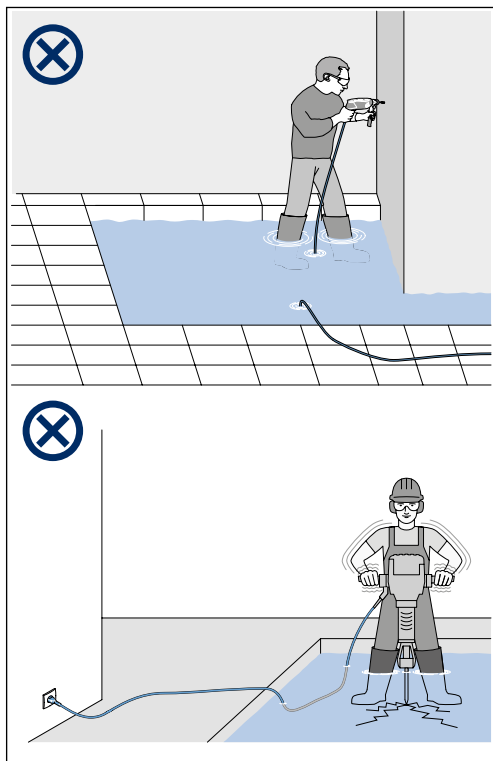


No conectar nunca una herramienta eléctrica con confectiones resistentes al agua directamente a la red eléctrica.

Las herramientas eléctricas con conexiones resistentes al agua deben conectarse siempre a la red eléctrica mediante un transformador de separación o un interruptor diferencial.

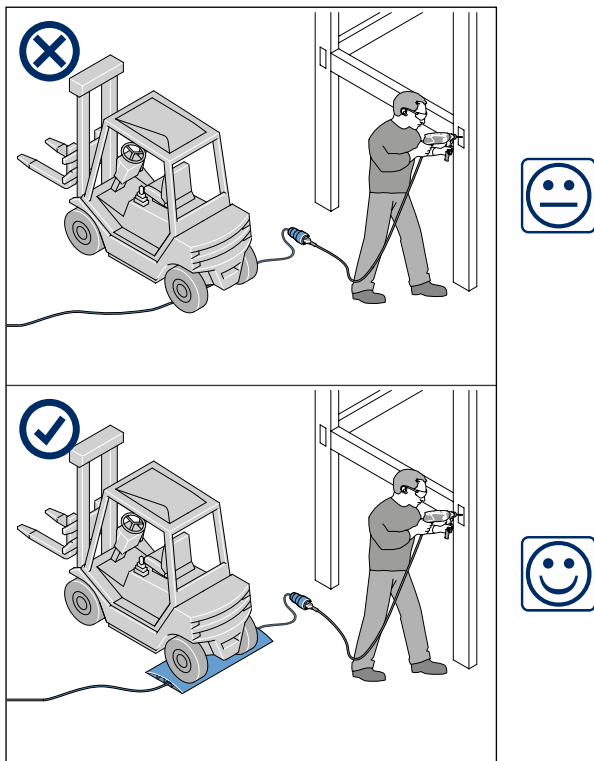


No utilizar nunca herramientas eléctricas cuando haya agua alrededor de los pies.



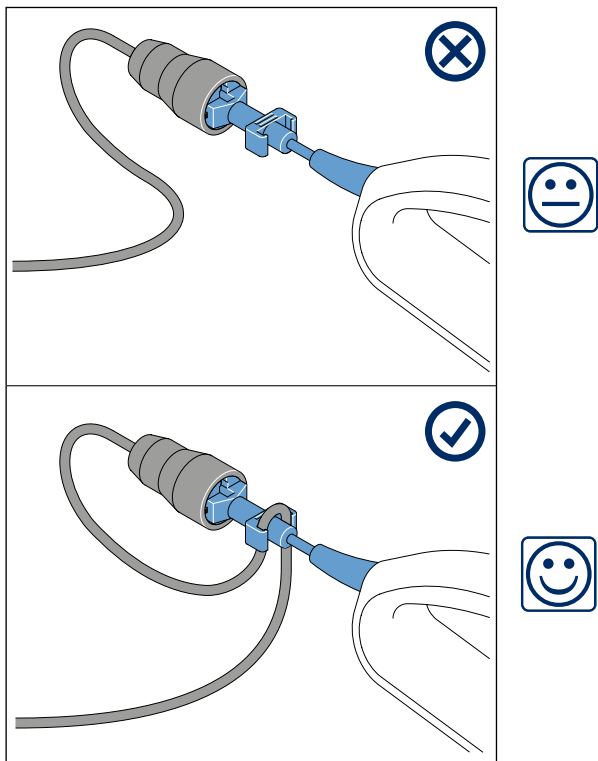
Los cables desprotegidos pueden dañarse.

Proteger los cables con tablas o listones para cable.



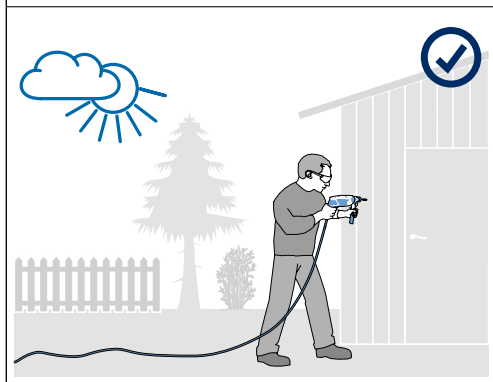
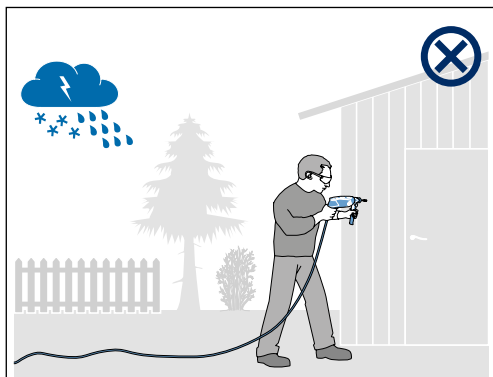
En las herramientas con conexión de cable corto, conectar siempre la extensión de forma segura.

Así se conecta la extensión de forma segura en las herramientas con conexión de cable corto.



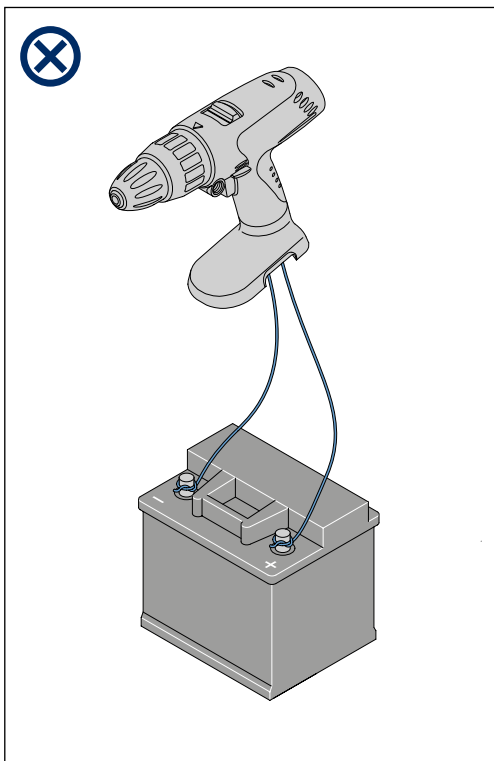
Las herramientas alimentadas a través de la red eléctrica nunca deben utilizarse al aire libre bajo condiciones meteorológicas adversas o de humedad elevada.

Las herramientas alimentadas a través de la red eléctrica únicamente deben utilizarse al aire libre en condiciones de tiempo seco y favorable.



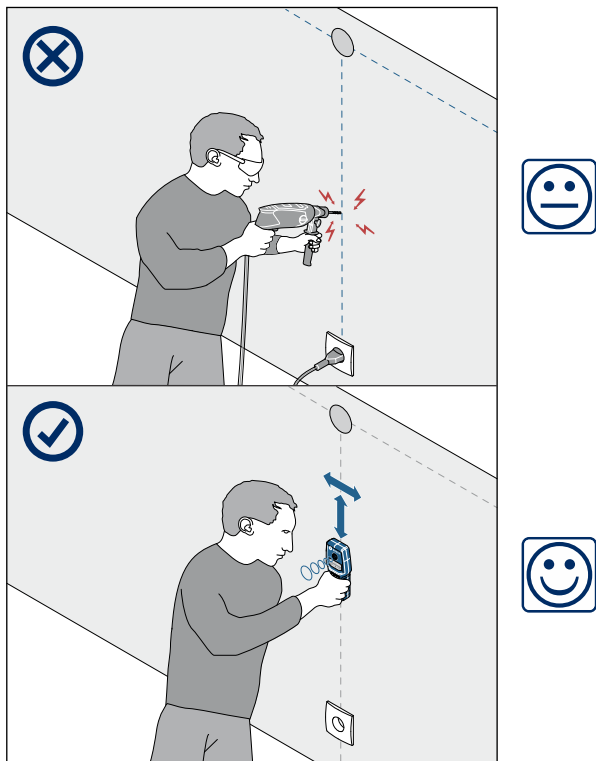
Usar las herramientas a batería correctamente.

No conectar nunca las herramientas a batería con la batería del automóvil. Una vez extraídas de la herramienta, guardar las baterías en un sitio seguro que evite cortos circuitos.



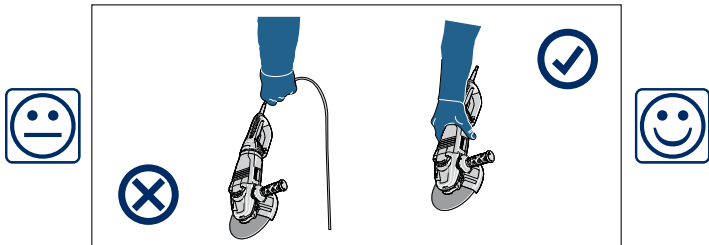
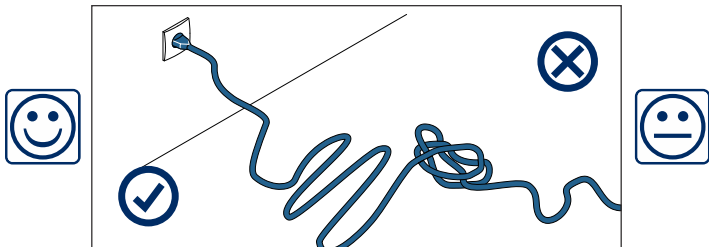
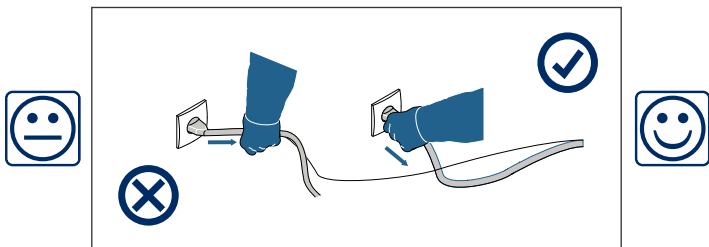
Comprobar el cruce de cableado interno antes de perforar cualquier muro.

Antes de perforar una superficie con posible cableado interno debe asegurarse de que no perforará justo donde haya cruce de cables.



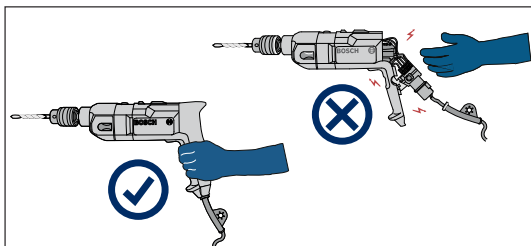
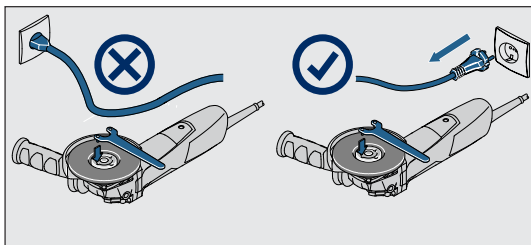
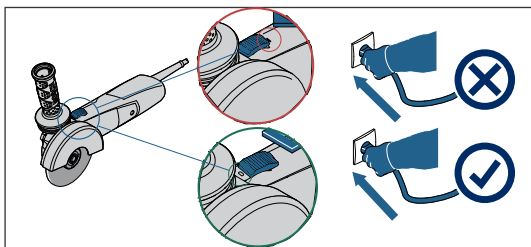
Se debe tener un buen cuidado y uso de los cables.

- Al desconectar la herramienta no se debe hacer tirando del cable, se debe realizar tomando desde la clavija.
- Extender el cable de tal forma que no se enrede o quede superpuesto entre sí.
- No tomar o cargar la herramienta por el cable.



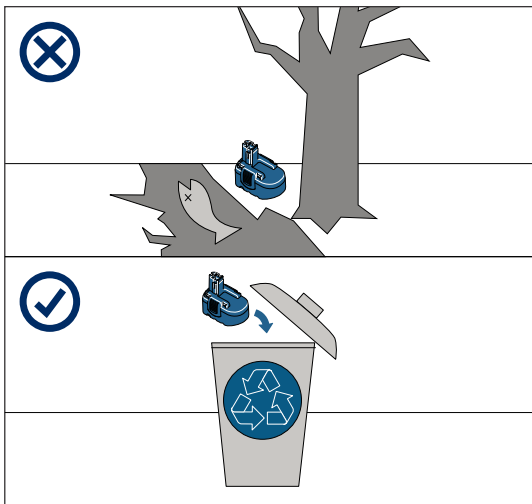
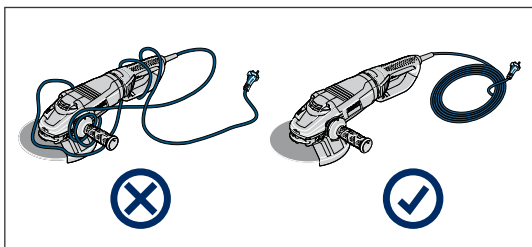
Algunos consejos de manipulación de herramientas:

- No conectar la herramienta sin bloquearla con el seguro antes.
- No realizar alguna clase de mantenimiento o cambio de accesorios con la herramienta conectada.
- No realizar trabajos con una herramienta en mal estado o defectuosa.



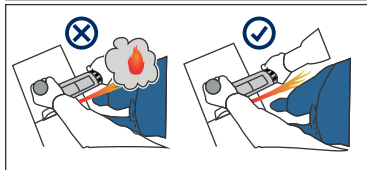
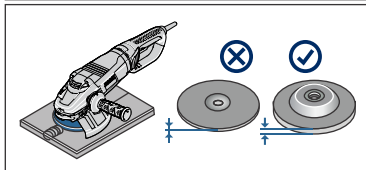
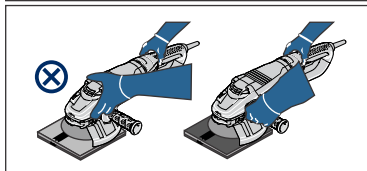
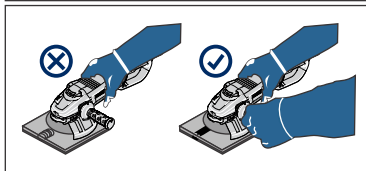
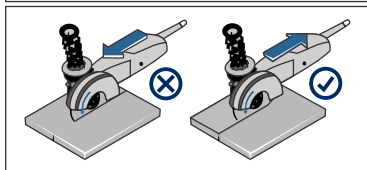
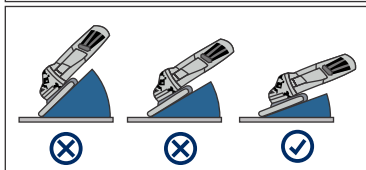
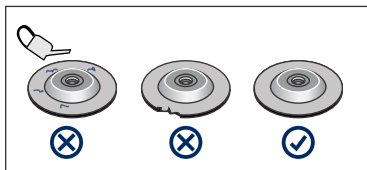
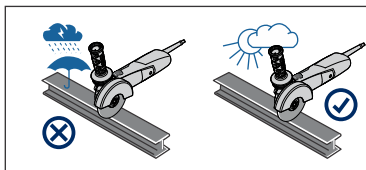
Algunos consejos más:

- Mantener el cable correctamente enrollado cuando la herramienta no esté en uso.
- Las baterías de herramientas que ya no sirvan deben ser depositadas en lugares autorizados.



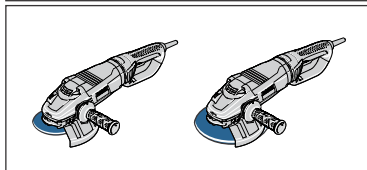
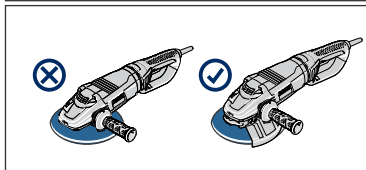
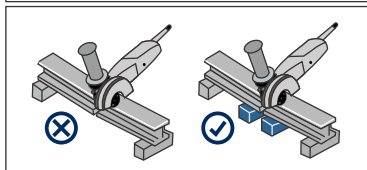
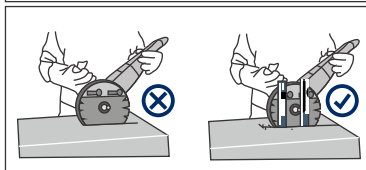
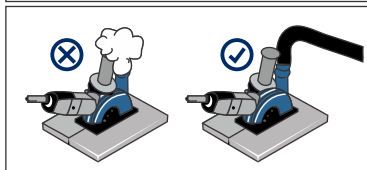
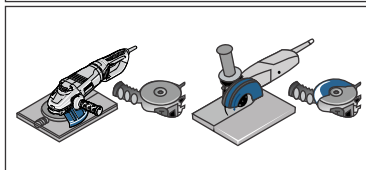
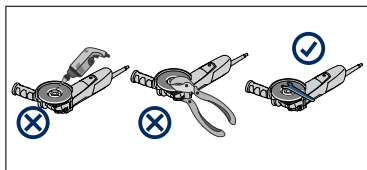
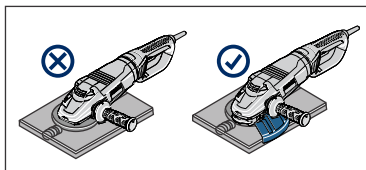
Usos y cuidados generales en herramientas de disco:

Es importante saber y conocer la forma correcta del uso de las herramientas para evitar un accidente.



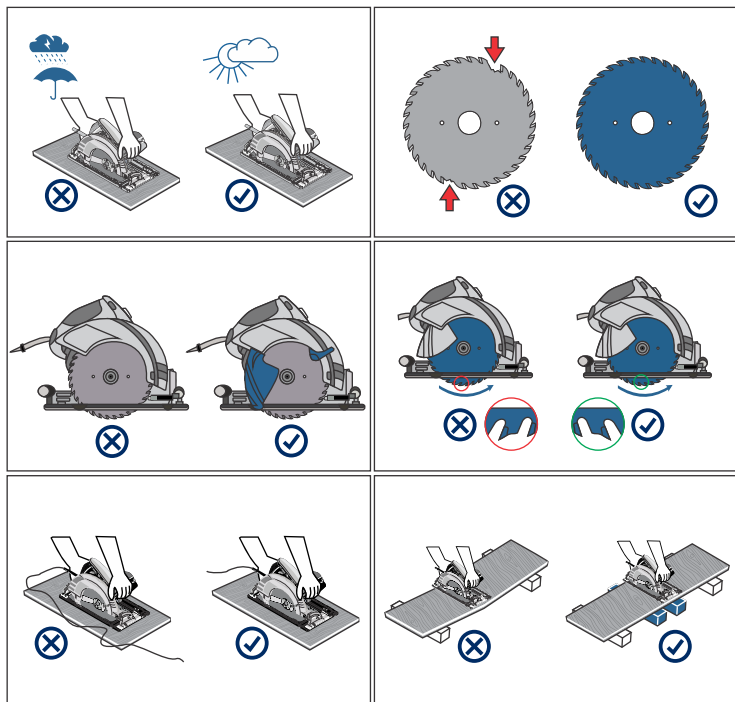
Usos y cuidados generales en herramientas de disco:

Es importante saber y conocer la forma correcta del uso de las herramientas para evitar un accidente.



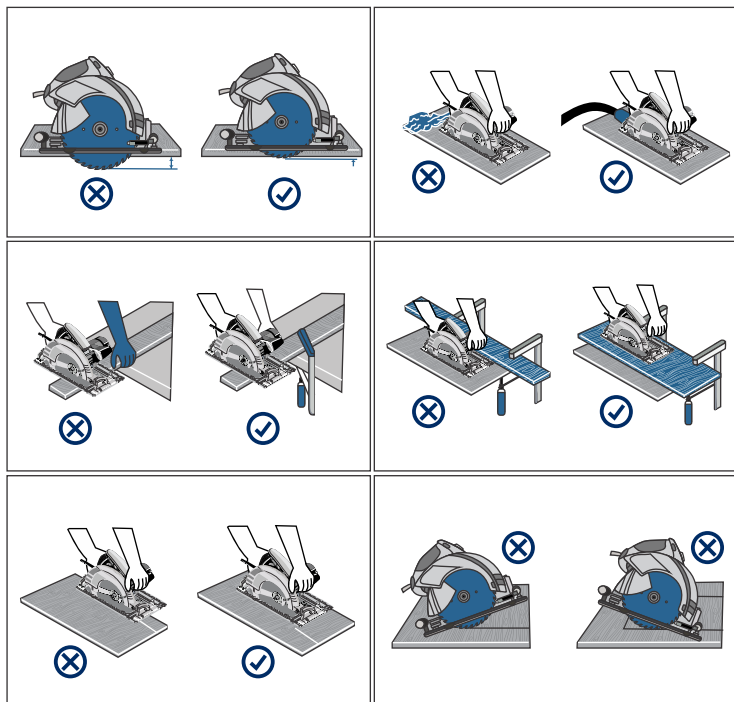
Usos y cuidados generales en herramientas de disco:

Es importante saber y conocer la forma correcta del uso de las herramientas para evitar un accidente.



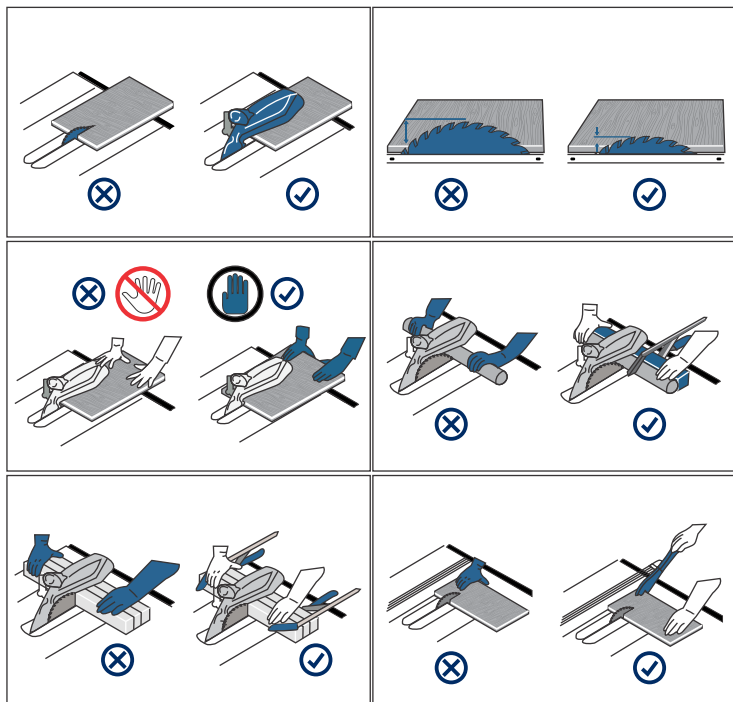
Usos y cuidados generales en herramientas de disco:

Es importante saber y conocer la forma correcta del uso de las herramientas para evitar un accidente.



Usos y cuidados generales en herramientas de disco:

Es importante saber y conocer la forma correcta del uso de las herramientas para evitar un accidente.





BOSCH



www.maquitecdecolombia.com

info@maquitecdecolombia.com

Cra. 22 # 68 - 68 | Bogotá, Colombia.